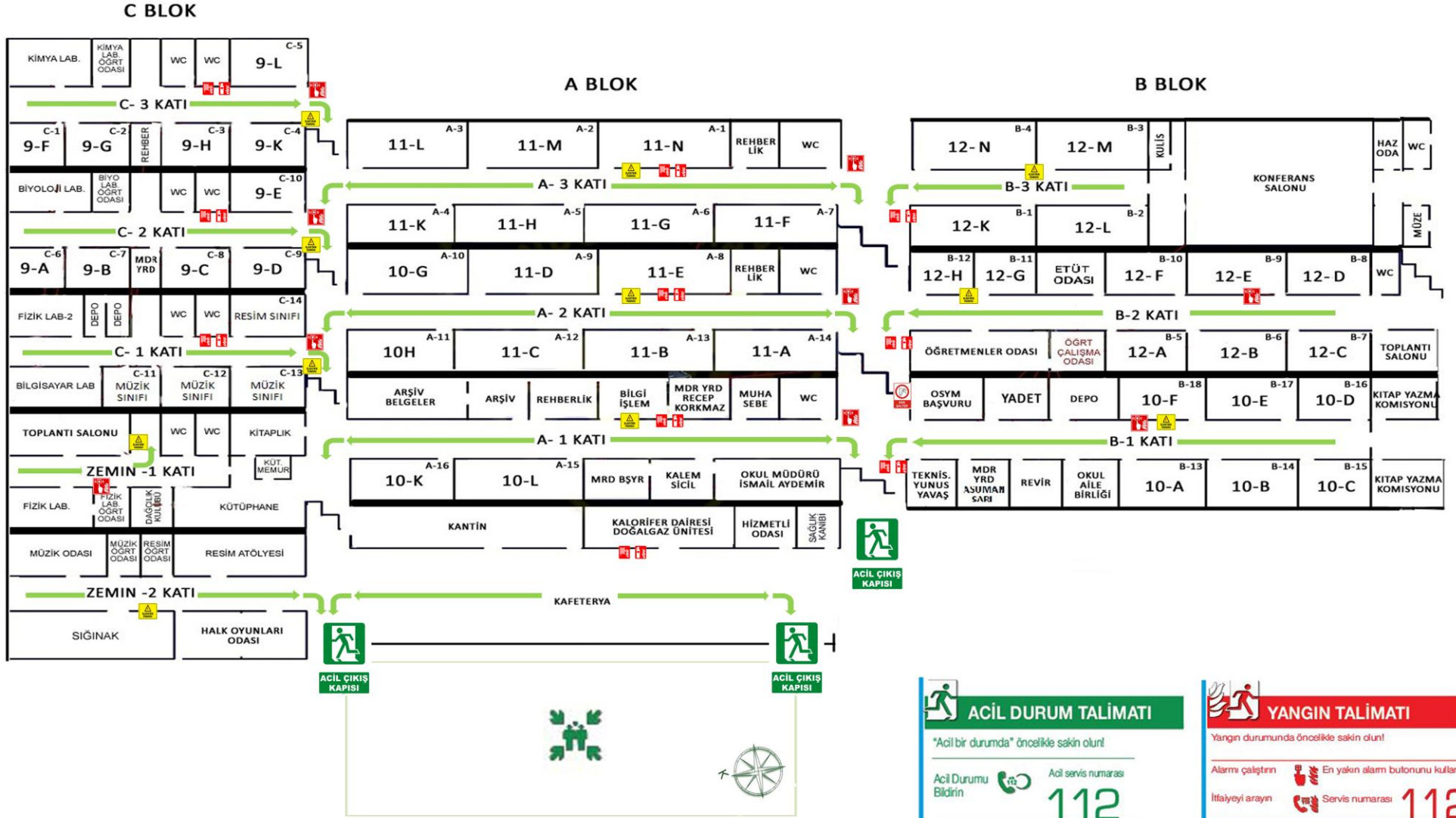


ACIL DURUM ve YANGIN TAHLİYE PLANI



- SEMBOller DİZİNİ**
- İlk Yardım Noktası
 - Toplanma Noktası
 - Kuru Kimyevi Toz Tüp
 - Yangın Alarm Butonu
 - Acil Çıkış Kapısı
 - Bulduğunuz Nokta
 - Yangın Hortumu
 - Elektrik Sigorta Kutusu

ACIL DURUM TALİMATI

"Acil bir durumda" öncelikle sakin olun!

Acil Durumu Bildirin **112**

Adınızı söyleyin
Ne olduğunu anlatın
Nerede olduğunuzu söyleyin
Yaralı mısınız, bilgi verin

İlk Hareket **112**

Tehlikeden hemen uzaklaşın.
İlk yardım bulmaya çalışın.

Emniyetli Yere Gidin!

Güvenli yer işaretlerini takip edip çıkışı bulun.

YANGIN TALİMATI

Yangın durumunda öncelikle sakin olun!

Alarmı çalıştırın **112** En yakın alarm butonunu kullanın

İtfaiyeyi arayın **112** Servis numarası

Adınızı söyleyin
Ne olduğunu anlatın
Nerede olduğunuzu söyleyin
Yaralı var mı, bilgi verin

Emniyetli yere gidin
Güvenli yer işaretlerini takip edip çıkışı bulun
Kişisel eşyalarınızı toplamaya çalışmayın
Asansörü kullanmayın

Toplanma noktasına gidin, amire bilgi verin